

CO-19

Corrimão
duplo c/
montante
vertical



Elaboração
Data 12/06/07

Página
1/8

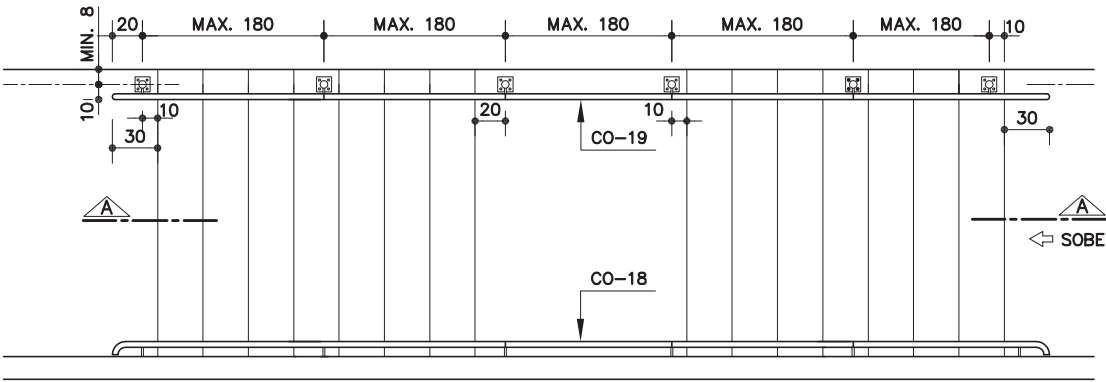
Código de listagem

0603044

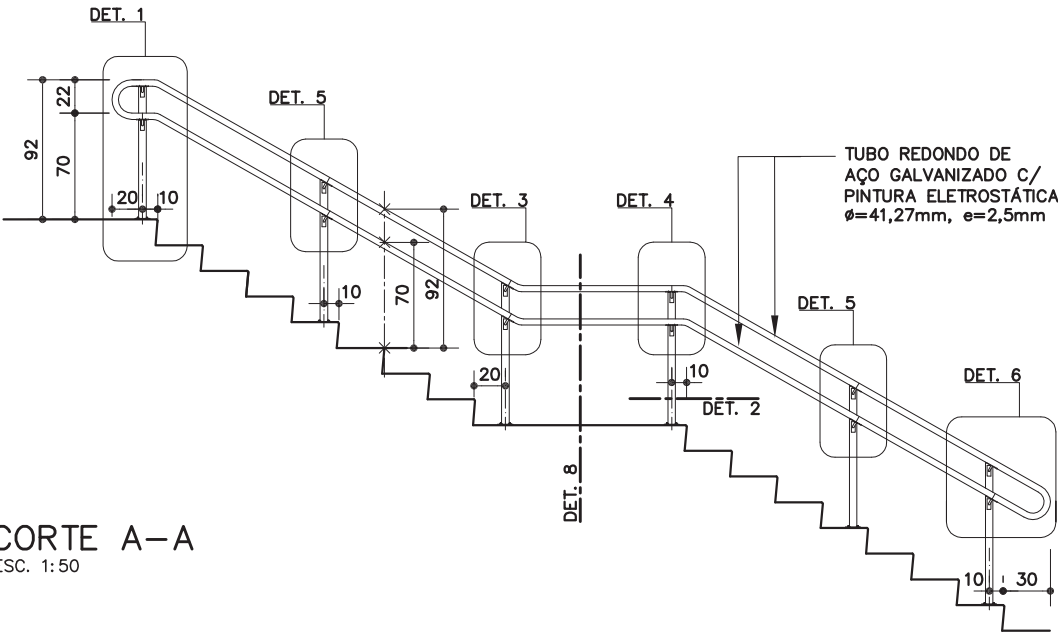


Atenção
Preserve a escala
Quando for imprimir, use
folhas A4 e desabilite a
função "Fit to paper"

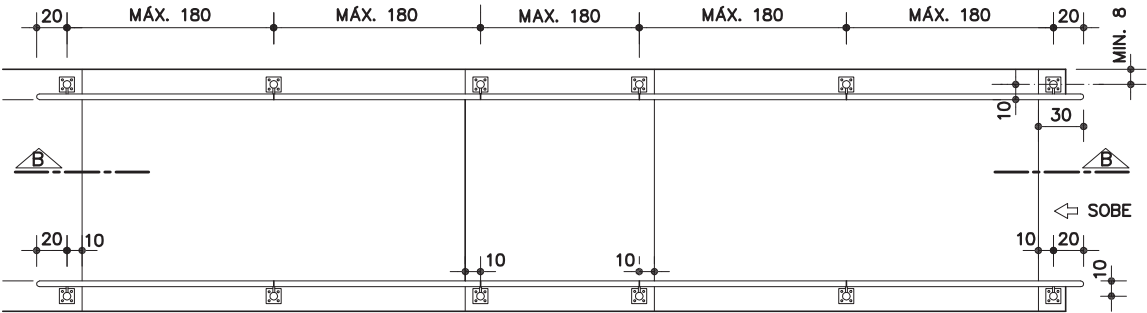
Respeite o Meio Ambiente.
Imprima somente o ne-
cessário



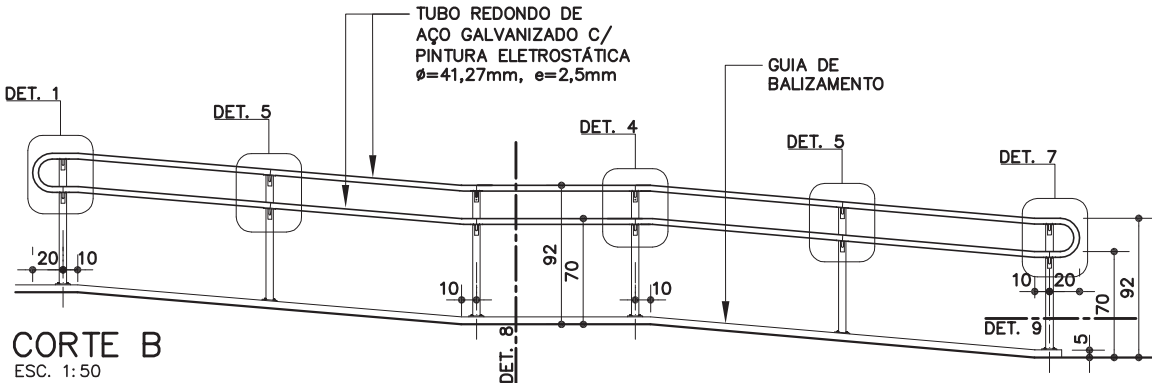
PLANTA GENÉRICA DE ESCADA
ESC. 1: 50



CORTE A-A
ESC. 1: 50



PLANTA GENÉRICA DE RAMPA
ESC. 1: 50



CORTE B
ESC. 1: 50

CO-19

Corrimão duplo c/ montante vertical



Elaboração

Data 12/06/07

Página

2/8

Código de listagem

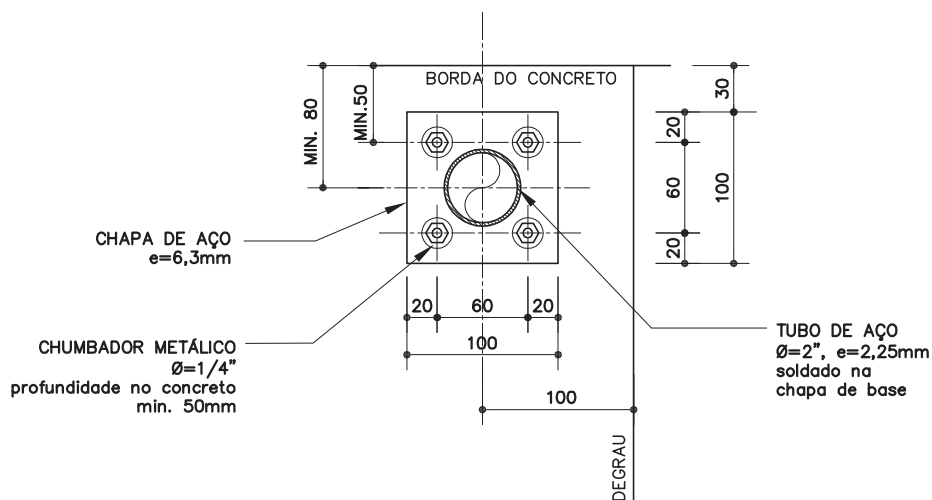
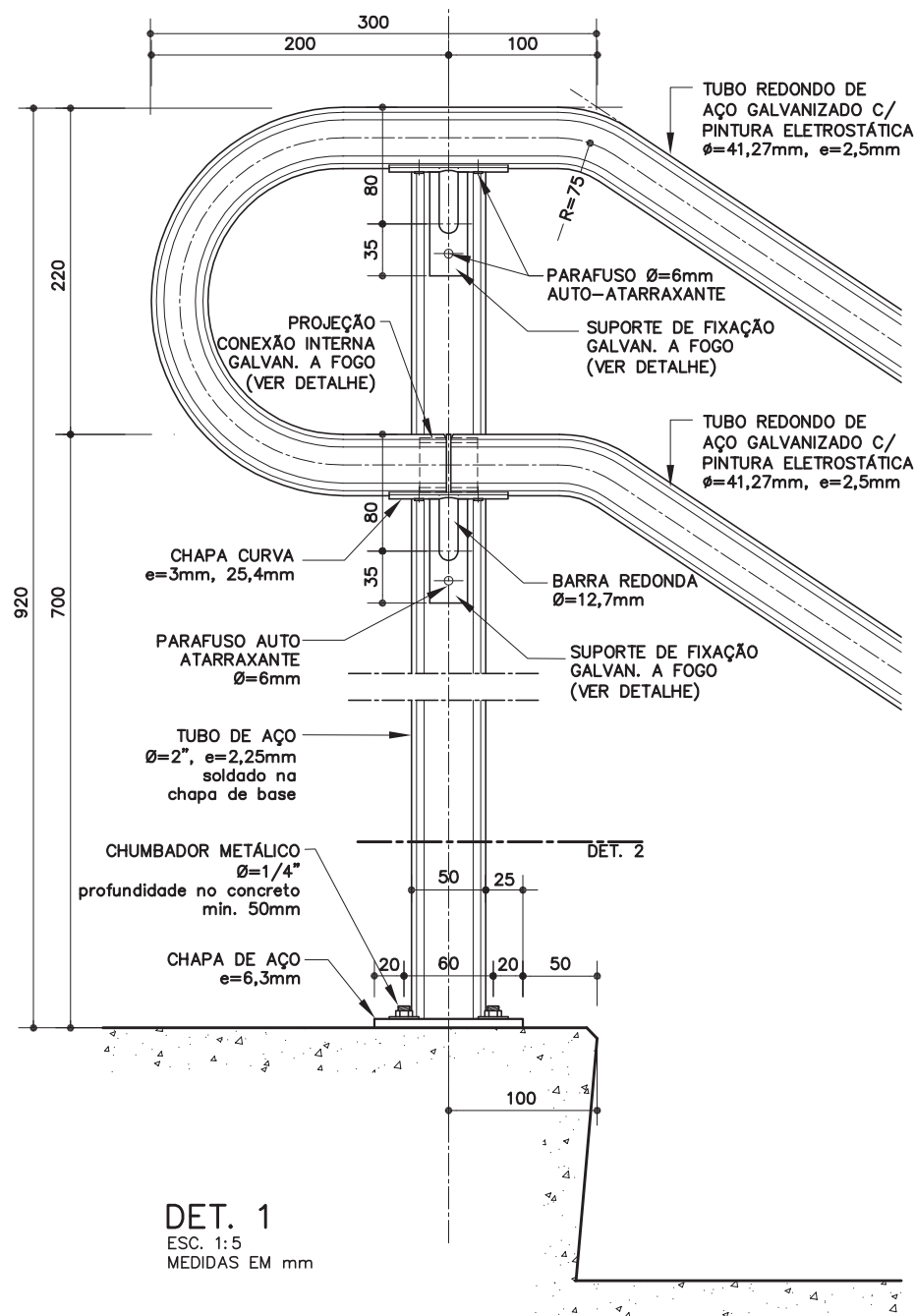
0603044



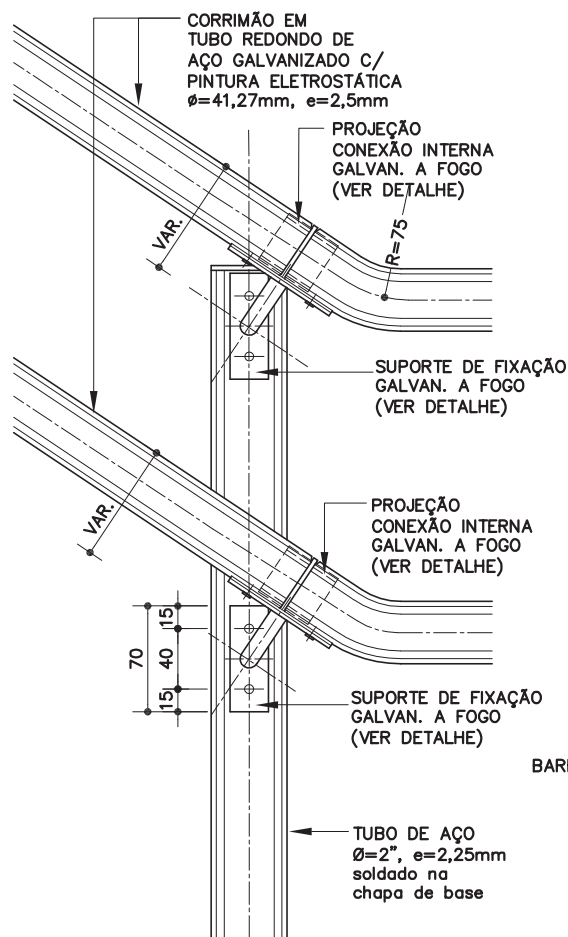
Atenção

Preserve a escala
Quando for imprimir, use
folhas A4 e desabilite a
função "Fit to paper"

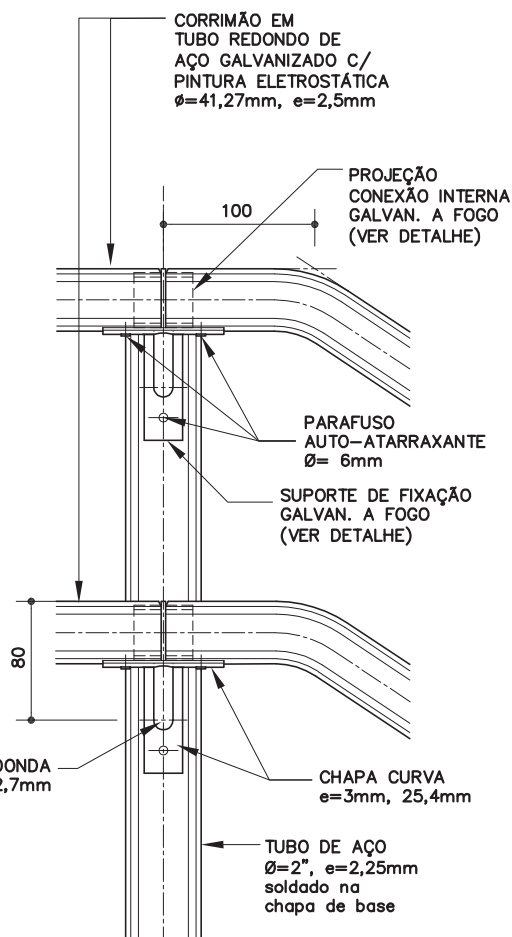
Respeite o Meio Ambiente.
Imprima somente o ne-
cessário



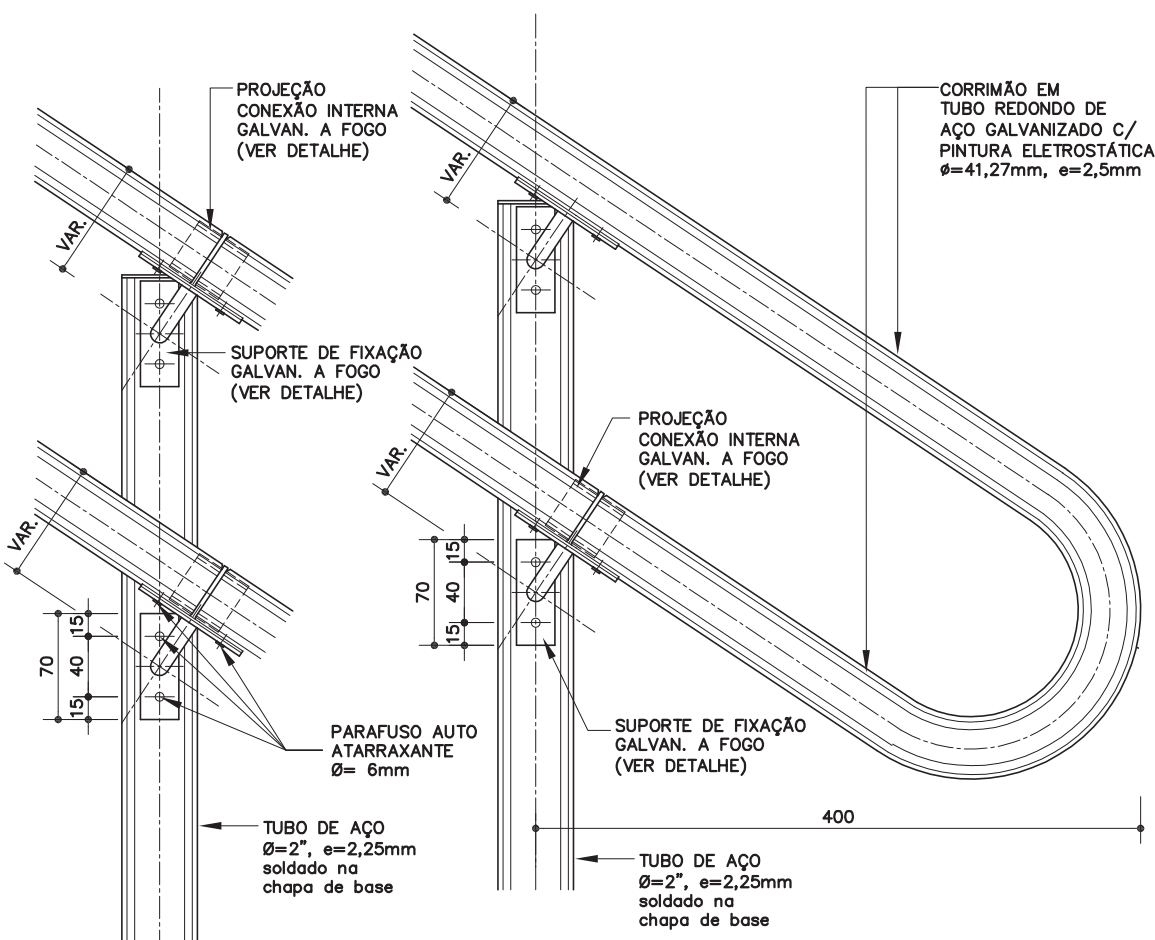
C0-19

Corrimão
duplo c/
montante
vertical

DET. 3

ESC. 1:5
MEDIDAS EM mm

DET. 4

ESC. 1:5
MEDIDAS EM mm

DET. 5

ESC. 1:5
MEDIDAS EM mm

DET. 6

ESC. 1:5
MEDIDAS EM mmElaboração
Data 12/06/07Página
3/8

Código de listagem

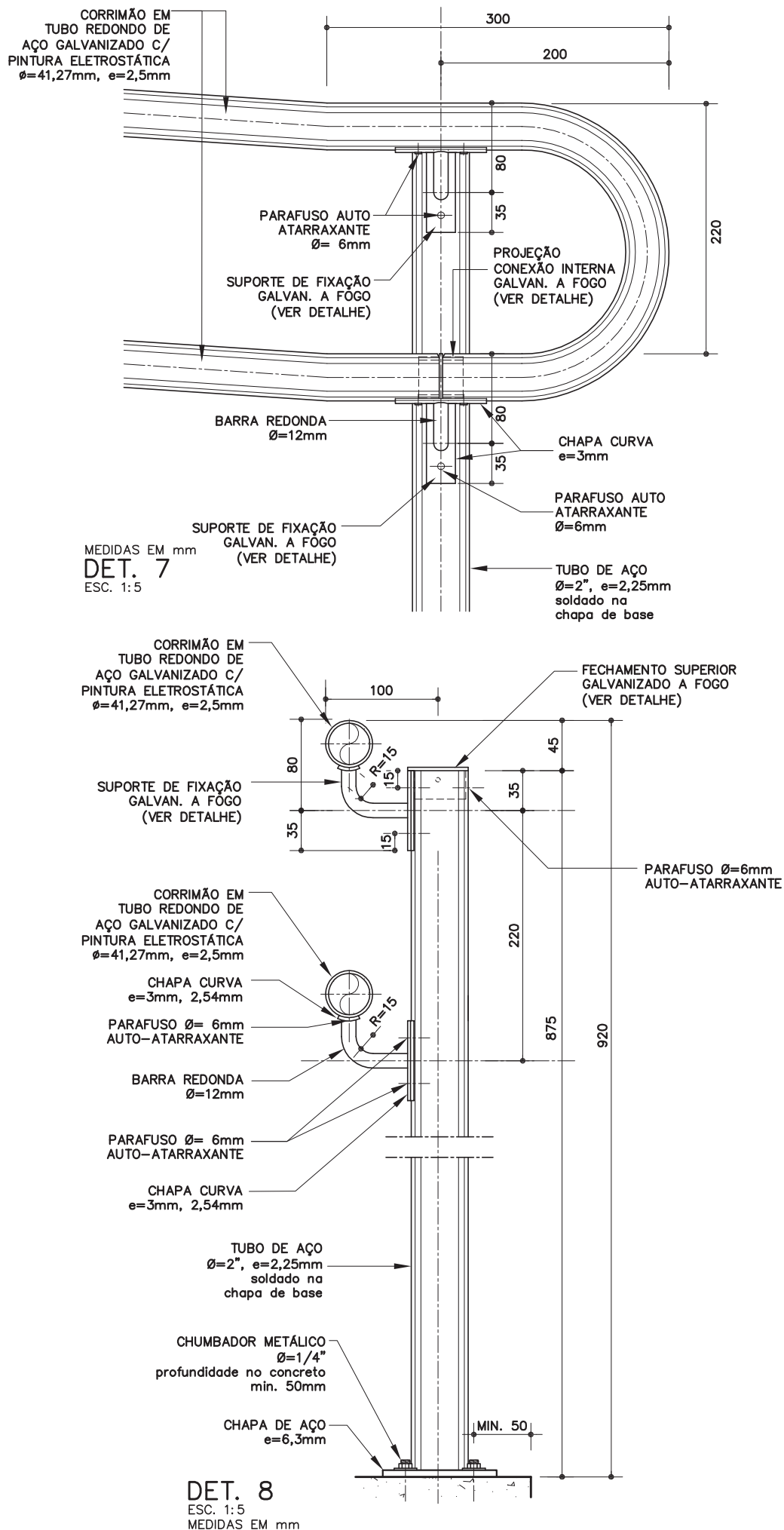
0603044

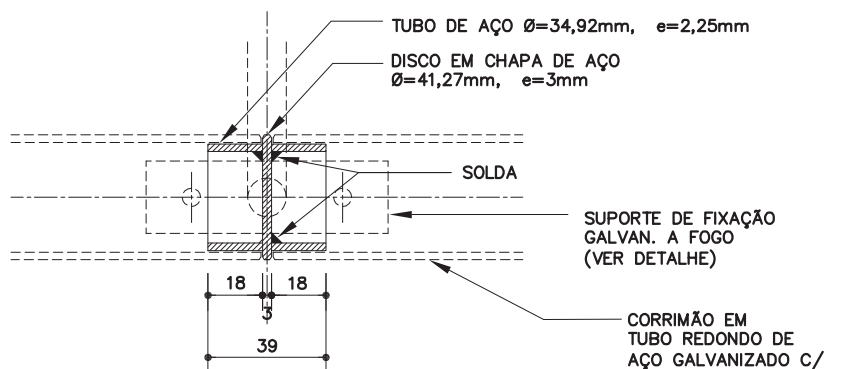


Atenção

Preserve a escala
Quando for imprimir, use
folhas A4 e desabilite a
função "Fit to paper"

Respeite o Meio Ambiente.
Imprima somente o ne-
cessário

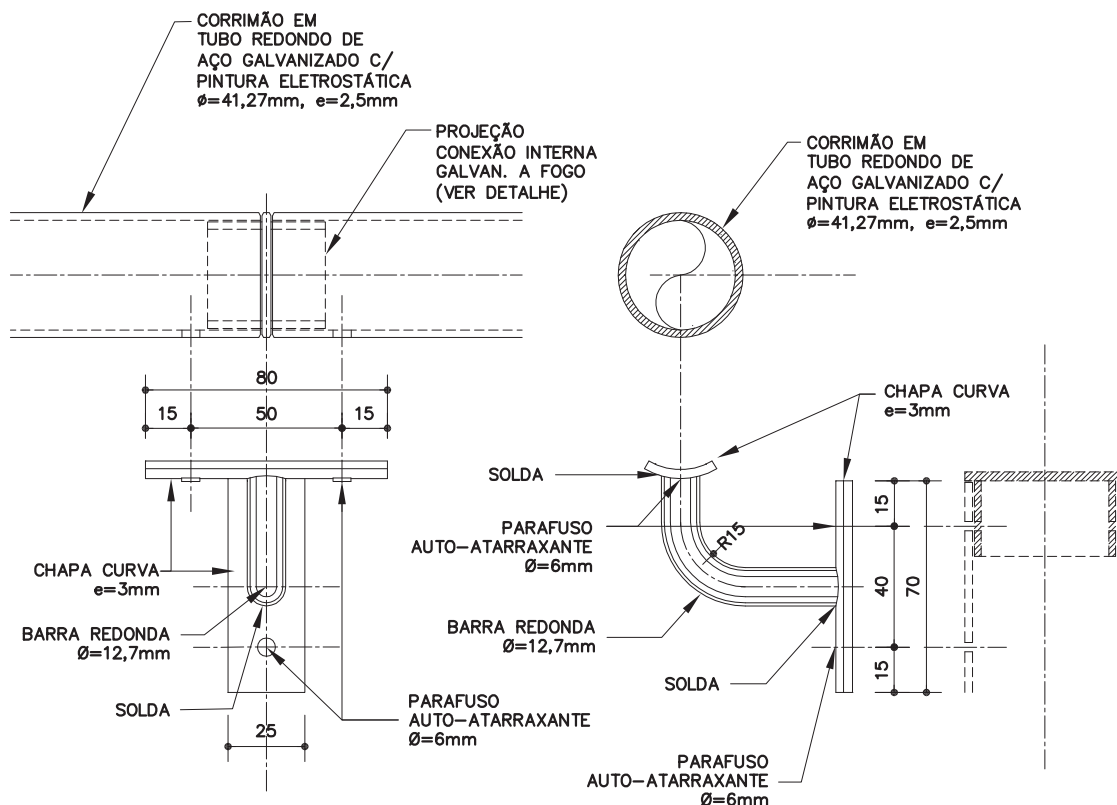




DETALHE CONEXÃO INTERNA

(GALVANIZADA A FOGO, APÓS SOLDAGEM)

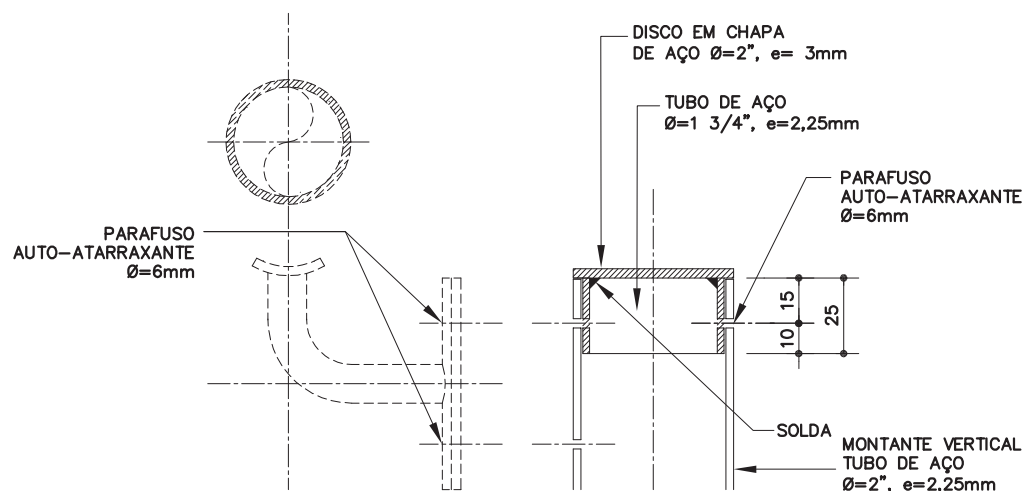
ESC. 1:2.5 - MEDIDAS EM mm



DETALHE SUPORTE DE FIXAÇÃO

(GALVANIZADO A FOGO, APÓS PERFURAÇÃO E SOLDAGEM)

ESC. 1:2,5 – MEDIDAS EM mm



DETALHE FECHAMENTO SUPERIOR DO MONTANTE VERTICAL

(GALVANIZADO A FOGO, APÓS PERFURAÇÃO E SOLDAGEM)

ESC. 1:2,5 – MEDIDAS EM mm

CO-19

**Corrimão
duplo c/
montante
vertical**



Elaboração

Data	12/06/07
------	----------

Página

5/8

Código de listagem

0603044

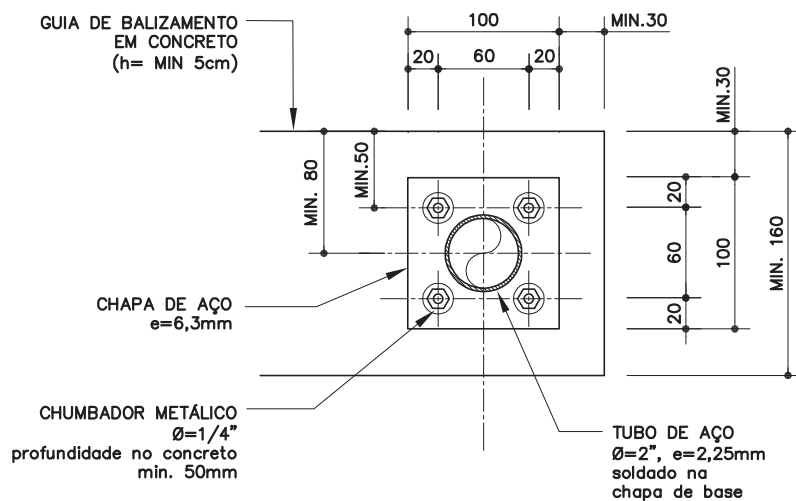


Atenção

Preserve a escala
Quando for imprimir, use folhas A4 e desabilite a função "Fit to paper"

Respeite o Meio Ambiente.
Imprima somente o necessário

C0-19

Corrimão
duplo c/
montante
vertical

DETALHE 9

ESC. 1:5
MEDIDAS EM mm

Elaboração

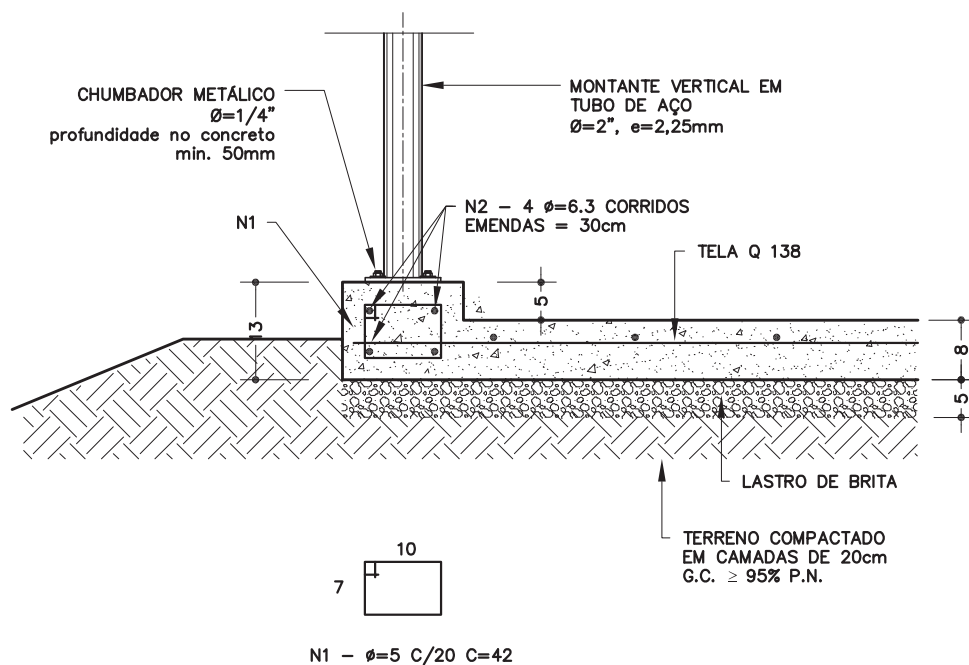
Data 12/06/07

Página

6/8

Código de listagem

0603044



Atenção

Preserve a escala

Quando for imprimir, use
folhas A4 e desabilite a
função "Fit to paper"

Respeite o Meio Ambiente.

Imprima somente o ne-
cessário

EXEMPLO GUIA DE BALIZAMENTO EM
RAMPA PISO ARMADO – FUNDAÇÃO DIRETA

ESC. 1:10

DESCRIÇÃO

Constituintes

- CORRIMÃO (galvanizado a fogo e com pintura eletrostática):
 - Tubo de aço carbono, tipo industrial, Ø=41,27mm (1 5/8"), e=2,5mm.
- CONEXÃO INTERNA (galvanizada a fogo):
 - Tubo de aço carbono tipo industrial, Ø=34,92mm (1 3/8"), e=2,25mm;
 - Disco em chapa de aço, e=3mm, Ø=41,27mm.
- SUPORTE DE FIXAÇÃO (galvanizado a fogo):
 - Chapa de aço, curva, e=3mm, 25,4x80mm e 25,4x70mm;
 - Barra redonda, Ø=12,7mm.
- MONTANTE VERTICAL (galvanizado a fogo):
 - Tubo de aço carbono, tipo industrial, Ø=51mm (2"), e=2,25mm;
 - Chapa de aço, e=6,3mm, 100x100mm.
- FECHAMENTO SUPERIOR DO MONTANTE VERTICAL (galvanizado a fogo):
 - Tubo de aço carbono, tipo industrial, Ø=44,45mm (1 3/4"), e=2,25mm;
 - Disco em chapa de aço, e=3mm, Ø=51mm.

Acessórios

- Parafusos auto-atarraxantes de aço galvanizado, cabeça panela, fenda cruzada, 6,3x13mm.
- Chumbadores metálicos, de expansão, tipo bolt, 1/4"x2".

Acabamentos

- Galvanização a fogo (em todas as partes).
- Pintura eletrostática à base de poliéster em pó, na cor especificada em projeto (somente no tubo redondo do corrimão).

Protótipo comercial

- Parafusos:
 - CISER
- Chumbadores metálicos:
 - HILTI
 - CISER
 - FISCHER

APLICAÇÃO

- Em escadas de Escolas ou rampas, em situações onde não existe risco de acidentes nem necessidade de guarda-corpo; de acordo com as medidas básicas, que devem ser adequadas para cada situação específica e indicadas no projeto, considerando que:
 - Os corrimãos devem prolongar-se 30cm antes do início e após o término da rampa ou escada (o projeto deve atentar para que este prolongamento não prejudique as áreas de circulação adjacentes à escada ou rampa);
 - Devem ser contínuos, inclusive nos patamares;
 - Quando a largura de cada lance for igual ou superior a 2,40m, deve ser utilizado o corrimão duplo intermediário C0-20.

EXECUÇÃO

- Conferir medidas na obra.
- A emenda do tubo redondo do corrimão deve ser executada, sempre, através da conexão interna e coincidente ao suporte de fixação (ver detalhes).

- As extremidades dos corrimãos devem ser finalizadas em curva, avançando 30cm em relação ao início e ao término da escada ou da rampa, apresentando emenda (através da conexão interna) apenas no suporte de fixação inferior (DET 1, DET 6 e DET 7).
- Lixar perfeitamente todas as linhas de corte e perfuração executadas nos tubos, barras e chapas, de forma a não oferecer riscos de acidentes ao usuário.
- Bater todos os pontos de solda e eliminar todas as rebarbas.
- Após corte, perfuração, dobra e soldagem, as partes devem receber tratamento anticorrosivo de galvanização a fogo.
- Após receber o tratamento de galvanização a fogo, as peças não devem sofrer nenhum processo de corte, perfuração ou soldagem.
- Os tubos redondos do corrimão, após galvanização a fogo, receberão pintura eletrostática à base de poliéster em pó, na cor especificada em projeto.
- A união das partes será executada somente através de parafusos.
- O montante vertical deve ser fixado em substrato de concreto, através de chumbadores metálicos com profundidade de perfuração mínima de 5cm e respeitando a distância mínima de 5cm da borda do concreto.

FICHAS DE REFERÊNCIA

Catálogo de Componentes

Ficha	C0-20	Corrimão duplo	🔗
Ficha	C0-20	Corrimão duplo intermediário	🔗
Ficha	C0-21	Corrimão simples	🔗
Ficha	C0-22	Corrimão simples c/ montante vertical	🔗
Ficha	C0-23	Corrimão simples intermediário	🔗
Ficha	C0-24	Guarda-corpo tubular sobre alvenaria	
Ficha	C0-25	Guarda-corpo metálico c/ chapa lisa	
Ficha	C0-26	Guarda-corpo metálico c/ chapa perfurada	

Catálogo de Serviços

Ficha	S14	Pintura
Ficha	S14.17	Galvanização

RECEBIMENTO

- O serviço pode ser recebido se atendidas todas as condições de projeto, fornecimento e execução.
- Tubos, barras e chapas: devem ter, necessariamente, as bitolas indicadas.
- Verificar se as soldas estão contínuas em toda a extensão da área de contato.
- Não serão aceitos corrimãos com rebarbas, empenados, desnivelados, fora de prumo ou que apresentem quaisquer defeitos decorrentes do manuseio, transporte ou montagem.
- Pintura eletrostática nos tubos redondos do corrimão:
 - Verificar a aderência e a uniformidade da camada de pintura, atentando para que não apresentem falhas, bolhas, irregularidades ou quaisquer defeitos decorrentes da aplicação, transporte ou manuseio;
 - Exigir certificado de pintura eletrostática à base de poliéster em pó, emitido pela empresa aplicadora, ou nota fiscal discriminada do fornecedor.
- Galvanização a fogo:
 - Exigir certificado de galvanização a fogo, emitido pela empresa galvanizadora, para todas as peças ou nota fiscal discriminada do fornecedor;
 - As conexões internas, os fechamentos, os suportes de fixação e os montantes verticais não receberão pintura, sendo a própria galvanização sua apresentação final.
- Verificar a rigidez do conjunto.

Componentes

C0-19

Corrimão duplo c/ montante vertical



Elaboração
Data 12/06/07

Página
7/8

Código de listagem

0603044



Atenção
Preserve a escada
Quando for imprimir, use
folhas A4 e desabilite a
função "Fit to paper"

Respeite o Meio Ambiente.
Imprima somente o necessário

SERVIÇOS INCLUÍDOS NOS PREÇOS

- Corrimão completo, montado e instalado, incluindo galvanização a fogo e pintura eletrostática.

CRITÉRIOS DE MEDIÇÃO

- m — por comprimento em projeção horizontal instalado.

NORMAS

- NBR 9050 - Acessibilidade a edificações, mobiliário, espaços e equipamentos urbanos.
- NBR 9077 - Saídas de emergência em edifícios.

C0-19

Corrimão duplo c/ montante vertical



Elaboração

Data 12/06/07

Página

8/8

Código de listagem

0603044



Atenção

Preserve a escala

Quando for imprimir, use folhas A4 e desabilite a função "Fit to paper"

Respeite o Meio Ambiente.

Imprima somente o necessário